

# CLYDE [S3L FO SR]

HOMBRES: 73403 NEGRO

TAMAÑO: EU 38-47, UK 5-12

S3L FO SR CE UK EN ISO 20345:2022 [S3L FO SR]

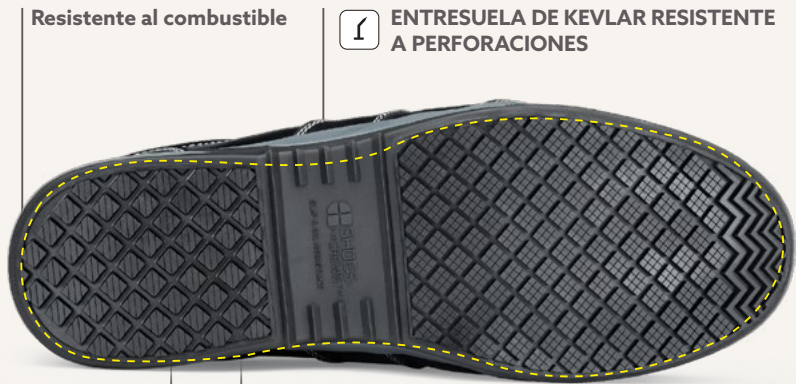


- RESISTENTE AL AGUA diseñado para repeler el agua y mantener los pies secos
- Parte superior en Microfibra reciclada
- Forro de poliéster reciclado
- PUNTERA DE SEGURIDAD COMPUESTA - 200 JULIOS
- Libre de metales
- Vegano

GUÍA DE DATOS	
Certificación:	EN ISO 20345:2022 [S3L FO SR]
Material superior:	Microfibra reciclado
Material de revestimiento:	Poliéster reciclado
Material de la entresuela:	EVA reciclado
Material de la suela:	Goma
Puntera de seguridad:	Compuesta



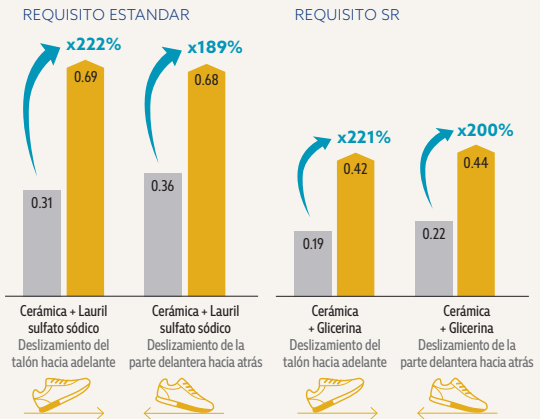
Haga clic o escanee el código QR para ver el certificado



- SUELA SFC ESTREMADAMENTE RESISTENTE AL DESLIZAMIENTO
  - Supera la norma industrial SR según EN ISO 20344:2021 prueba de resistencia al deslizamiento

- TRIPGUARD PARA PROTEGER CONTRA CAÍDAS
  - Permite la facilidad de movimiento entre diferentes superficies
  - Profundidad añadida para mejorar la durabilidad y el tiempo de uso
  - La superficie más grande cubierta por la suela proporciona una mejor resistencia al deslizamiento

## PRUEBA DE LA RESISTENCIA AL DESLIZAMIENTO DE NUESTRA SFC SUELA [EN ISO 20344:2021]



Prueba de resistencia al deslizamiento según EN ISO 20344:2021, realizado por Intertek Testing Services Shenzhen Ltd., en agosto de 2022, en una escala de 0,0 (sin resistencia al deslizamiento) a 1,0 (muy alto nivel de resistencia al deslizamiento, p. ej. en alfombras secas). Todos los zapatos SFC son equipados con la suela antideslizante patentada de Shoes For Crews. Producto probado: Carrig Low 62201.



- Los orejetas de tracción RESISTENTES A LAS OBSTRUCCIONES tienen un espacio amplio que no permitirá que la suciedad y los desechos se atasquen en la suela exterior

Peso (por zapato):  
556 gramos  
(basado en el tamaño 44)

Cordones negros de repuesto incluidos Plantilla extraíble de EVA acolchada

