

# BONNIE [S3L FO SR]

MUJERES: 78393 NEGRO

TAMAÑO: EU 36-42, UK 3-8

S3L FO SR CE UK EN ISO 20345:2022 [S3L FO SR]

Cuello acolchado

Lengüeta acolchada

Corte normal



RESISTENTE AL AGUA diseñado para repeler el agua y mantener los pies secos

Parte superior en Microfibra reciclada

Forro de poliéster reciclado

PUNTERA DE SEGURIDAD COMPUESTA - 200 JULIOS

Libre de metales

Vegano

## GUÍA DE DATOS

Certificación:	EN ISO 20345:2022 [S3L FO SR]
Material superior:	Microfibra reciclado
Material de revestimiento:	Poliéster reciclado
Material de la entresuela:	EVA reciclado
Material de la suela:	Goma
Puntera de seguridad:	Compuesta



Haga clic o escanee el código QR para ver el certificado

Resistente al combustible

ENTRESUELA DE KEVLAR RESISTENTE A PERFORACIONES

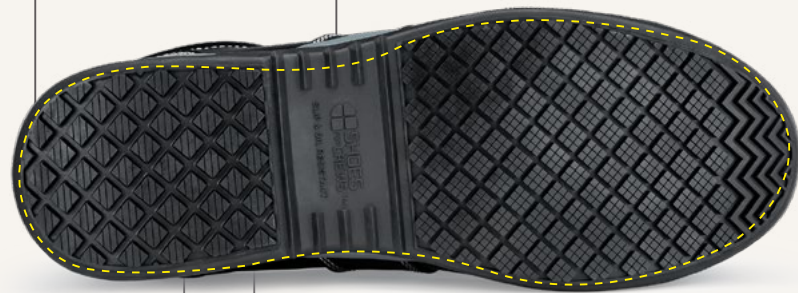
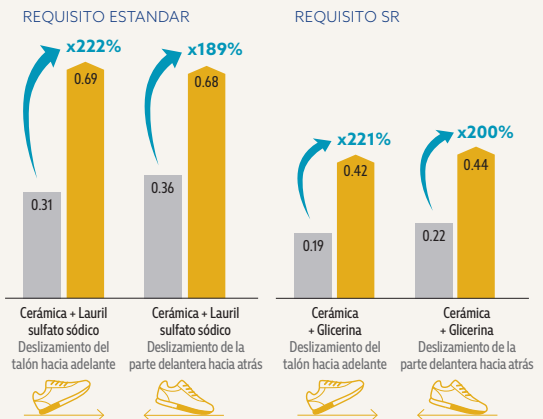
SUELA SFC ESTREMADAMENTE RESISTENTE AL DESLIZAMIENTO

- Supera la norma industrial SR según EN ISO 20344:2021 prueba de resistencia al deslizamiento

TRIPGUARD PARA PROTEGER CONTRA CAÍDAS

- Permite la facilidad de movimiento entre diferentes superficies  
- Profundidad añadida para mejorar la durabilidad y el tiempo de uso  
- La superficie más grande cubierta por la suela proporciona una mejor resistencia al deslizamiento

## PRUEBA DE LA RESISTENCIA AL DESLIZAMIENTO DE NUESTRA SFC SUELA [EN ISO 20344:2021]



Construcción del talón para absorción de energía

Propiedad antiestática

Los orejetas de tracción RESISTENTES A LAS OBSTRUCCIONES tienen un espacio amplio que no permitirá que la suciedad y los desechos se atasquen en la suela exterior

Peso (por zapato):  
556 gramos  
(basado en el tamaño 44)

Cordones negros de repuesto incluidos

Plantilla extraíble de EVA acolchada

