

CORBATA CON NUDO DE PALA ESTRECHA

Referencia: 326600

Descubre la elegancia sin esfuerzo con nuestra Corbata con Nudo de Pala Estrecha, un accesorio clásico diseñado para destacar en la indumentaria laboral de la hostelería y el comercio. Su diseño atemporal, con una pala estrecha, aporta un toque de sofisticación que nunca pasa de moda.

Con el nudo prehecho, esta corbata facilita su colocación, ahorrándote tiempo y asegurando un aspecto impecable en todo momento. La arpillera, conocida por su durabilidad, garantiza que esta corbata resista el desgaste diario, manteniendo su atractivo con el tiempo.

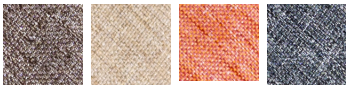
Diseñada para adaptarse a hombres y mujeres, esta corbata es versátil y adecuada para diversas profesiones. Gracias al cierre de clip y la hebilla regulable en el cuello, se ajusta con precisión y comodidad, asegurando un look perfecto en todo momento.

Disponible en varios colores, puedes elegir la corbata que se adapte a tus preferencias personales o a las necesidades de tu lugar de trabajo. La Corbata con Nudo de Pala Estrecha es el complemento perfecto para uniformes en hostelería, restauración y comercio, añadiendo un toque distintivo a tu imagen de marca. Eleva tu uniforme con este accesorio que fusiona estilo y practicidad.

ARPILLERA 100% PES - 250 gr/m²



Colores disponibles



Tallas disponibles

UD

Croquis y Características

- Unisex
- Con nudo fijo
- Cierre Clip
- Corbata arpillera
- Pala estrecha (5cm)
- Talla única

