

BLUSA MUJER CRIS

Referencia: 662500

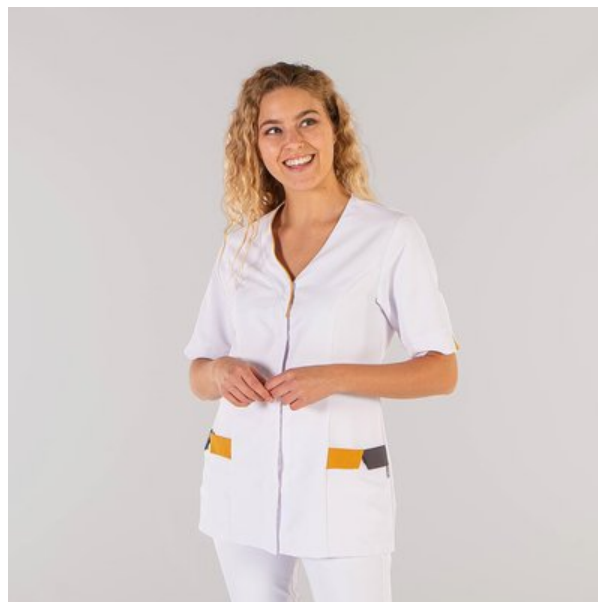
Descubre la BLUSA MUJER CRIS, una opción destacada en ropa sanitaria para profesionales de la salud. Esta casaca de manga corta presenta un elegante cuello pico y un cierre con botones de presión ocultos, ofreciendo un diseño práctico y moderno.

Confeccionada en MICROFIBRA de 100% Poliéster, este tejido antibacterias es altamente transpirable, resistente a salpicaduras de lejía y lavable a 90º, garantizando durabilidad y fácil mantenimiento. Su diseño semi ajustado incluye costadillos en el delantero y pinzas en la espalda para un ajuste favorecedor. Disponible en blanco, resalta con vivos a contraste en el cuello, bocamangas y vueltas de bolsillos.

La BLUSA CRIS es la elección ideal para uniformes de enfermería, médicos y profesionales sanitarios en hospitales, clínicas, centros médicos, farmacias, laboratorios, veterinarios y comercios.

¡Combina estilo y funcionalidad con esta prenda que se adapta a tu ritmo de trabajo!

MICROFIBRA 100% PES - 148 gr/m²



Colores disponibles



Tallas disponibles

XS S M L XL XXL YL

Guía de tallas

MEDIDA (cm)	XSS	XS	S	M	L	XL	XXL	YL
PECHO	41	45	49	53	57	61	65	69
CINTURA	35	39	43	47	51	55	59	63
CADERA	44	48	54	58	60	64	68	72
LARGO ESPALDA	69	70,5	72	73,5	75	76,5	78	79,5
LARGO DE MANGA	25	26	27	28	29	30	31	32
HOMBRO A HOMBRO	35	37	39	41	43	45	47	49

Croquis y Características

- Costadillos delanteros.
- Pinzas en espalda.
- Bolsillos entre costadillos.
- Botones de presión ocultos.
- Medida aprox.: 72 cm.
- Prenda M2.: semi ajustada.

