

# CHAQUETA BALAK

# VALENTO



## DESCRIPCIÓN

- Chaqueta con polar interior y tres bolsillos.
- Confeccionada con tejido impermeable Canvas en el exterior e interior con tejido micro-polar anti-pilling que aporta alta retención térmica.
- Cuello alto y cierre de cremallera entera para mayor calidez y confort.
- Puños y cintura de canalé elástico que se adapta cómodamente.
- Dos bolsillos oblicuos en cintura con cremallera y un bolsillo interior con velcro para tener todo accesible.
- Incluye cremallera interior trasera para facilitar los diferentes tipos de marcaje: serigrafía, transfer, vinilo, bordados, cosidos.
- Ideal como ropa laboral, textil promocional y actividades en exteriores.



UDS X CAJA  
10



UDS X BOLSA  
1



## CARACTERÍSTICAS



EXTRA TERM



TEJ. HIDROF



TEJ. IMPERM

## MEDIDAS APROXIMADAS POR TALLA (CM.)

	ADULTO					3XL
TALLAS	S	M	L	XL	XXL	3XL
LARGO	67	70	73	76	79	82
ANCHO	56	59	62	65	68	71

## COLORES

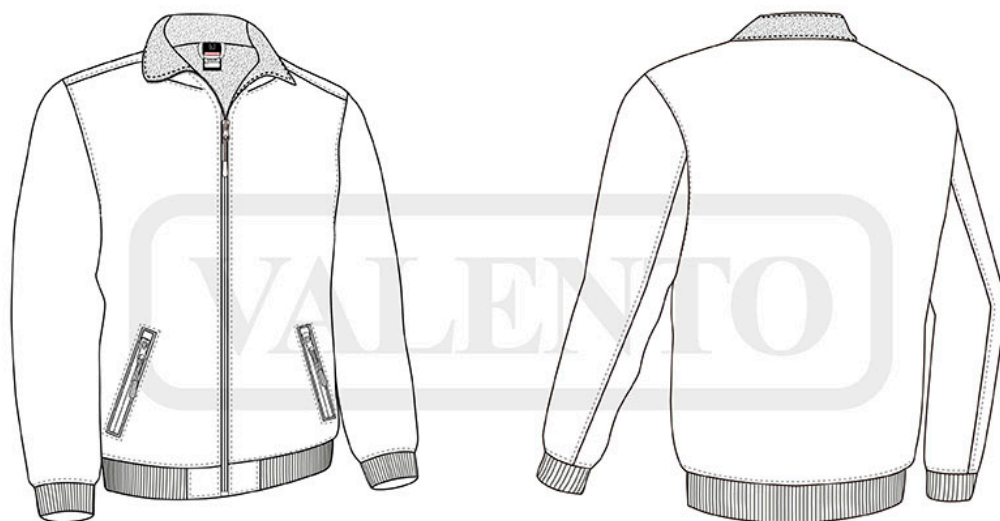
Colores disponibles en tallas grande Colores disponibles en tallas adulto



azul marino  
orion



negro



## DETALLES

---



---

*Vista parte trasera de la prenda (espalda)*