

DESCRIPCIÓN



- Bata infantil escolar de manga larga.
- Confeccionada en tejido sarga mezcla algodón con poliéster que aporta durabilidad y resistencia.
- Cuello camisero en forma de pico amplio, cómodo y refrescante que incluye en su parte interior trasera una amplia cinta cosida para colgar la prenda fácilmente.
- Cierre central con botones y cintura con cinta cosida en la espalda para mayor confort.
- Dos bolsillos delanteros y uno en pecho izquierdo tipo parche para tener todo accesible y resaltar el marcaje.
- Métodos idóneos de marcaje: serigrafía, transfer, vinilo, bordados, cosidos.
- Ideal para uniforme escolar y su uso en laboratorio, dibujo, etc.



UDS X CAJA
40



UDS X BOLSA
1



POLIESTER
65%



ALGODON
35%



DENSIDAD
190 g/m²

MEDIDAS APROXIMADAS POR TALLA (CM.)

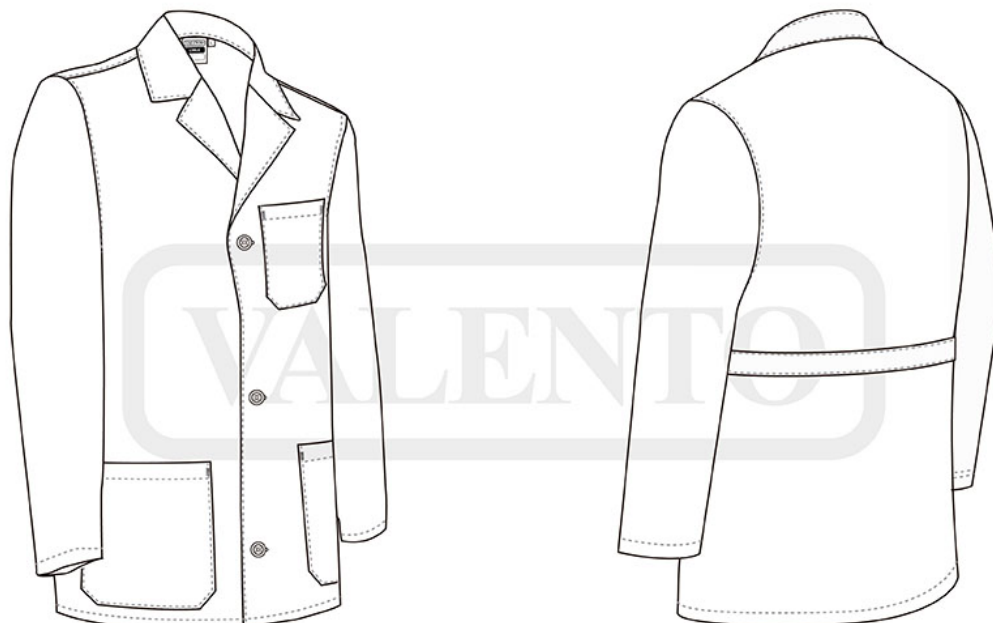
	Niño					
TALLAS	4	6	8	10	12	14
LARGO	55	60	64	70	75	79
ANCHO	41	44	47	50	53	56

COLORES

 Colores disponibles en tallas niño




blanco



DETALLES

