

# CHAQUETA CHEF M/L ROAST

VALENTO



## DESCRIPCIÓN

- Chaqueta chef de manga larga.
- Confeccionada en tejido sarga mezcla algodón con poliéster resistente y duradero.
- Cuello redondo abierto, tipo mao, que aporta comodidad.
- Cierre frontal con doble botonadura que brinda elegancia y estilo.
- Bolsillo en pecho izquierdo tipo parche y compartimentos para bolígrafos en manga izquierda para tener todo accesible.
- Métodos idóneos de marcaje: serigrafía, vinilo, transfer, bordados, cosidos.
- Ideal como ropa laboral y uniformes de hostelería.



UDS X CAJA  
20



UDS X BOLSA  
1



POLIESTER  
65%



ALGODON  
35%



DENSIDAD  
210 g/m<sup>2</sup>

## MEDIDAS APROXIMADAS POR TALLA (CM.)

	ADULTO					3XL
TALLAS	S	M	L	XL	XXL	3XL
LARGO	67	70	73	76	79	82
ANCHO	55	58	61	64	67	70

## COLORES

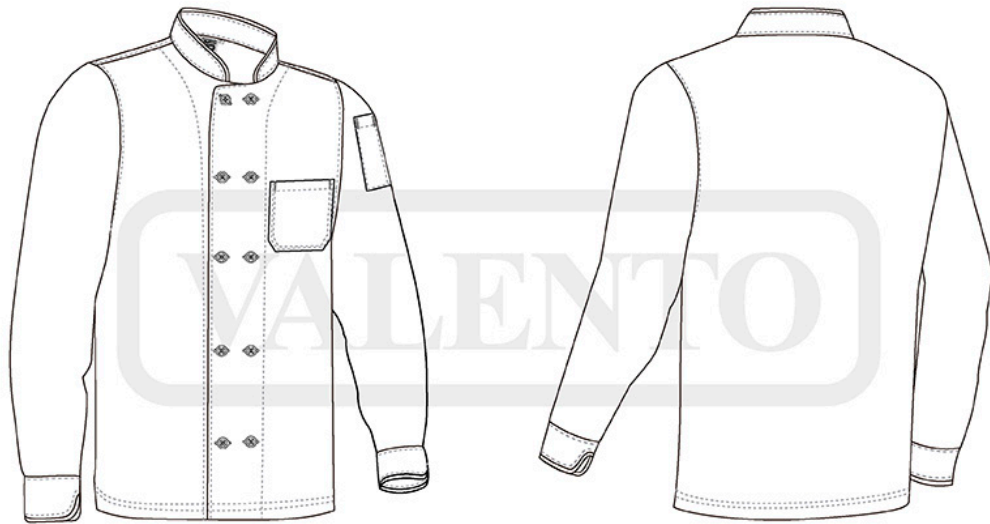
Colores disponibles en tallas grande Colores disponibles en tallas adulto



blanco



negro



## DETALLES

---



---

*Vista parte trasera de la prenda (espalda)*