

CAMISA M/L MUJER VENEZIA

VALENTO



DESCRIPCIÓN

- Camisa de mujer, manga larga y bolsillo.
- Confeccionada con tejido crepe fino y ligero de tacto suave y agradable.
- Bolsillo en pecho izquierdo para tener todo accesible y resaltar el marcaje.
- Puños y cierre frontal, de derecha a izquierda, con botones a tono.
- Costuras reforzadas en laterales, hombros, mangas y sisas que aumentan su resistencia.
- Métodos idóneos de marcaje: serigrafía, transfer.
- Ideal como ropa laboral, uniformes de hostelería y uniformes corporativos.



UDS X CAJA
40



UDS X BOLSA
1



POLIESTER
100%



DENSIDAD
125 g/m2

MEDIDAS APROXIMADAS POR TALLA (CM.)

	♀	MUJER				
TALLAS	XS	S	M	L	XL	XXL
LARGO	61	64	67	70	73	76
ANCHO	46	49	52	55	58	61

COLORES

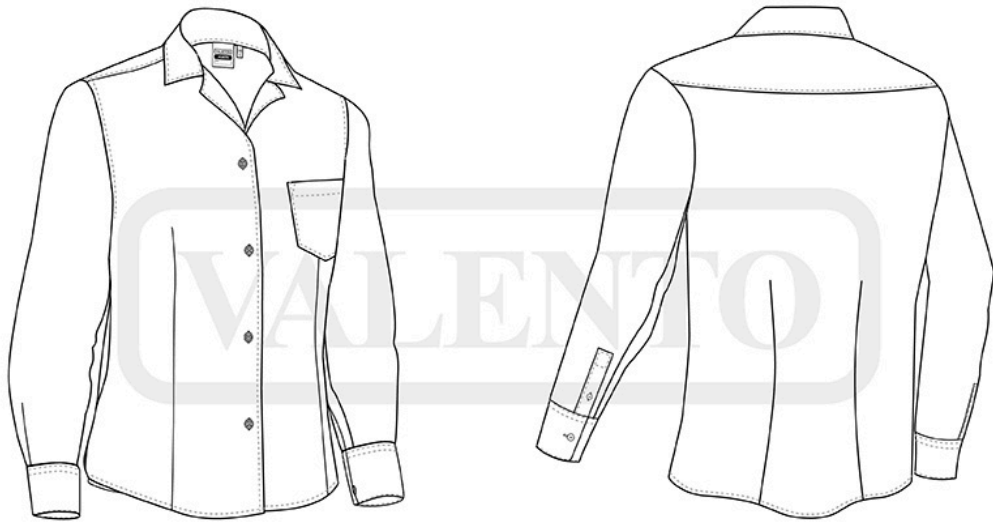
♀ Colores disponibles en tallas mujer



blanco



negro



DETALLES



Vista parte trasera de la prenda