

BLUSA MUJER CORCEGA

Referencia: 652500

Elegancia y funcionalidad con la BLUSA MUJER CORCEGA, diseñada para profesionales de la belleza que buscan comodidad y estilo en su entorno laboral. Esta casaca abierta de manga corta con aberturas presenta un cuello chimenea y cierre mediante cremallera central, brindando un toque moderno y práctico. Equipada con dos bolsillos laterales. Prenda confeccionada en MICROFIBRA de 100% poliéster, este tejido antibacterias es altamente transpirable, tolerante a salpicaduras de lejía y lavable a 90°. Además, ofrece un secado rápido, sin necesidad de planchado y es repelente al cabello y pelo de mascotas.

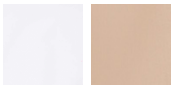
La prenda, semi ajustada y con costadillos en delantero y espalda, se presenta como el uniforme ideal para profesionales de peluquerías, centros de estética, spas, farmacias, clínicas o comercios.

Experimenta la comodidad y la sofisticación que necesitas en tu jornada laboral con la BLUSA MUJER CORCEGA.

MICROFIBRA 100% PES - 148 gr/m²



Colores disponibles



Tallas disponibles

XS S M L XL XXL

Guía de tallas

| MEDIDA (cm) | XSS | XS | S | M | L | XL | XXL | YL |
|-------------|------|------|----|------|------|------|------|----|
| PECHO | 43 | 47 | 51 | 55 | 59 | 63 | 67 | 71 |
| CINTURA | 37 | 41 | 45 | 49 | 53 | 57 | 61 | 65 |
| CADERA | 46 | 50 | 54 | 58 | 62 | 66 | 70 | 74 |
| LARGO | 71,2 | 72,6 | 74 | 75,4 | 76,8 | 78,2 | 79,6 | 81 |

Croquis y Características

- Cremallera central.
- 2 bolsillos laterales.
- Costadillos en delantero y espalda.
- Largo aprox.: 75cm.
- M2: SEMI AJUSTADA.

