



## DESCRIPCIÓN

- Sudadera con capucha, cremallera entera y bolsillos.
- Confeccionada en tejido felpa 100% poliéster con tacto algodón y perchado interior para mayor retención térmica y confort.
- Capucha de doble capa con cordón regulador y cierre frontal de cremallera entera que facilita su uso.
- Cintura y puños de canalé elástico que se adapta cómodamente.
- Amplios bolsillos laterales tipo canguro partido para tener todo accesible.
- Métodos idóneos de marcaje: serigrafía, transfer, bordados, cosidos.
- Ideal como ropa laboral, textil promocional, ropa deportiva y ropa casual.



UDS X CAJA  
20



UDS X BOLSA  
1



POLIESTER  
100%



DENSIDAD  
280 g/m2

## MEDIDAS APROXIMADAS POR TALLA (CM.)

	ADULTO					3XL
	S	M	L	XL	XXL	3XL
TALLAS	S	M	L	XL	XXL	3XL
LARGO	67	70	73	75	78	81
ANCHO	53	56	59	62	65	68

## COLORES

 Colores disponibles en tallas grande  Colores disponibles en tallas adulto



 blanco



 rojo loto



 azul royal



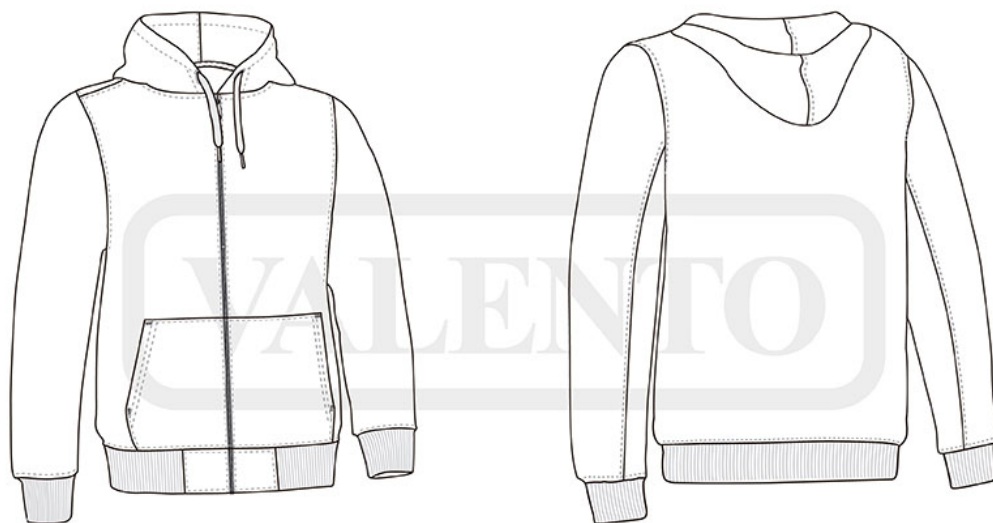
 azul marino  
orion



 marengo  
vigore



 negro



## DETALLES

---



---

*Vista parte trasera de la prenda (espalda)*